

## ОПИСАНИЕ МЕСТОПОЛОЖЕНИЯ ГРАНИЦ

Территориальная зона ОД-2 – зона объектов общественно-делового назначения  
(наименование объекта, местоположение границ которого описано (далее - объект))

### Раздел 1

#### Сведения об объекте

Сведения об объекте		
№ п/п	Характеристики объекта	Описание характеристик
1	2	3
1	Местоположение объекта	Российская Федерация, Кировская область, Котельничский район, Покровское сельское поселение
2	Площадь объекта +/- величина погрешности определения площади (Р+/- Дельта Р)	–
3	Иные характеристики объекта	–

## Раздел 2

Сведения о местоположении границ объекта					
1. Система координат <u>МСК-43, зона 1</u>					
2. Сведения о характерных точках границ объекта					
Обозначение характерных точек границ	Координаты, м		Метод определения координат характерной точки	Средняя квадратическая погрешность положения характерной точки ( $M_t$ ), м	Описание обозначения точка местности (при наличии)
	X	Y			
1	2	3	4	5	6
Зона1(1)	–	–	–	–	–
1	539823.62	1288408.48	Картометрический метод	5.00	–
2	539813.74	1288449.78	Картометрический метод	5.00	–
3	539769.28	1288437.14	Картометрический метод	5.00	–
4	539784.54	1288395.20	Картометрический метод	5.00	–
1	539823.62	1288408.48	Картометрический метод	5.00	–
Зона1(2)	–	–	–	–	–
5	539688.61	1288229.61	Картометрический метод	5.00	–
6	539658.58	1288272.49	Картометрический метод	5.00	–
7	539631.90	1288253.92	Картометрический метод	5.00	–
8	539662.92	1288210.35	Картометрический метод	5.00	–
5	539688.61	1288229.61	Картометрический метод	5.00	–
Зона1(3)	–	–	–	–	–
9	539633.41	1288185.19	Картометрический метод	5.00	–
10	539601.13	1288232.03	Картометрический метод	5.00	–
11	539577.32	1288214.74	Картометрический метод	5.00	–
12	539611.38	1288164.07	Картометрический метод	5.00	–
13	539621.73	1288174.32	Картометрический метод	5.00	–
9	539633.41	1288185.19	Картометрический метод	5.00	–
Зона1(4)	–	–	–	–	–
14	539518.04	1288222.45	Картометрический метод	5.00	–
15	539504.65	1288246.01	Картометрический метод	5.00	–
16	539509.92	1288249.13	Иное описание	0.20	Долговременный межевой знак
17	539502.45	1288264.23	Иное описание	0.20	Долговременный межевой знак
18	539465.38	1288246.56	Картометрический метод	5.00	–
19	539485.24	1288203.78	Картометрический метод	5.00	–
14	539518.04	1288222.45	Картометрический метод	5.00	–
Зона1(5)	–	–	–	–	–

20	539446.95	1288093.08	Картометрический метод	5.00	–
21	539428.90	1288126.35	Картометрический метод	5.00	–
22	539402.74	1288111.99	Картометрический метод	5.00	–
23	539420.52	1288078.60	Картометрический метод	5.00	–
20	539446.95	1288093.08	Картометрический метод	5.00	–
Зона1(6)	–	–	–	–	–
24	539241.11	1288192.61	Картометрический метод	5.00	–
25	539228.07	1288202.10	Картометрический метод	5.00	–
26	539204.36	1288189.25	Картометрический метод	5.00	–
27	539217.99	1288160.60	Картометрический метод	5.00	–
28	539233.30	1288177.05	Картометрический метод	5.00	–
24	539241.11	1288192.61	Картометрический метод	5.00	–

3. Сведения о характерных точках части (частей) границы объекта

Обозначение характерных точек части границы	Координаты, м		Метод определения координат характерной точки	Средняя квадратическая погрешность положения характерной точки (M <sub>t</sub> ), м	Описание обозначения точки на местности (при наличии)
	X	Y			
1	2	3	4	5	6
–	–	–	–	–	–

Раздел 4

План границ объекта



Масштаб 1:400

Используемые условные знаки и обозначения:

● Характерная точка границы объекта.

— Граница объекта

Раздел 4

План границ объекта



Масштаб 1:400

Используемые условные знаки и обозначения:

● Характерная точка границы объекта.

— Граница объекта

Раздел 4

План границ объекта



Масштаб 1:500

Используемые условные знаки и обозначения:

● Характерная точка границы объекта.

— Граница объекта

Раздел 4

План границ объекта



Масштаб 1:400

Используемые условные знаки и обозначения:

● Характерная точка границы объекта.

— Граница объекта

Раздел 4

План границ объекта



Масштаб 1:300

Используемые условные знаки и обозначения:

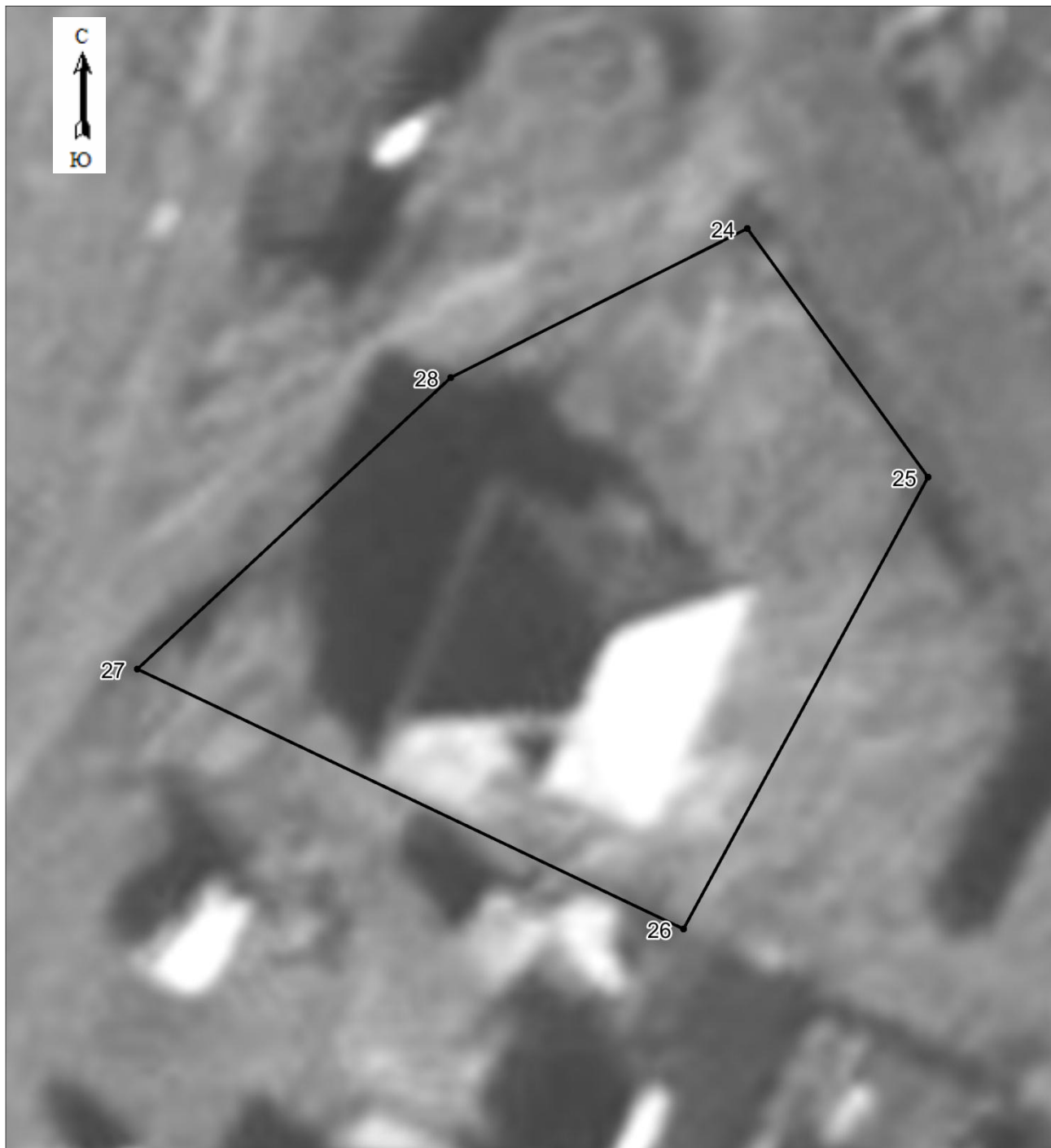
● Характерная точка границы объекта.

— Граница объекта



Раздел 4

План границ объекта



Масштаб 1:300

Используемые условные знаки и обозначения:

● Характерная точка границы объекта.

— Граница объекта

Подпись \_\_\_\_\_ (Арлаков А.В) Дата «10» октября 2022г.  
Место для оттиска печати (при наличии) лица, составившего описание местоположения границ объекта



Текстовое описание местоположения границ объекта		
Прохождение границы		Описание прохождения границы
от точки	до точки	
1	2	3
-	-	-